



# Myllynummentie 9

Kerava

Vuokrattavien tilojen esittely  
Huhtikuu 2021

# Myllynummentie 9

## Kerava

### Sijainti

Myllynummentie 9:n yhteydet mahdollistavat nopeat tavarankuljetukset ja ripeät työmatkat henkilökunnalle. Kohde sijaitsee suositun Myllynummen teollisuusalueen keskittymässä. Välittömässä läheisyydessä olevat Lahdenväylä ja Alikervantie tarjoavat erinomaiset logistiset yhteydet eri puolelle Suomea.

Kohde on saavutettavissa helposti myös julkisilla kulkuvälineillä. Savion juna-asetalle on vain 15 minuutin kävelymatka, ja lähin bussipysäkki on alle puolen kilometrin päässä.

Keravan keskustan palvelut ovat vain neljän kilometrin päässä ja Helsingin keskustaan on matkaa 30 km. Alueella toimii useita teollisuusalan yrityksiä, kuten Sinebrykoff, Marioff ja Airam.

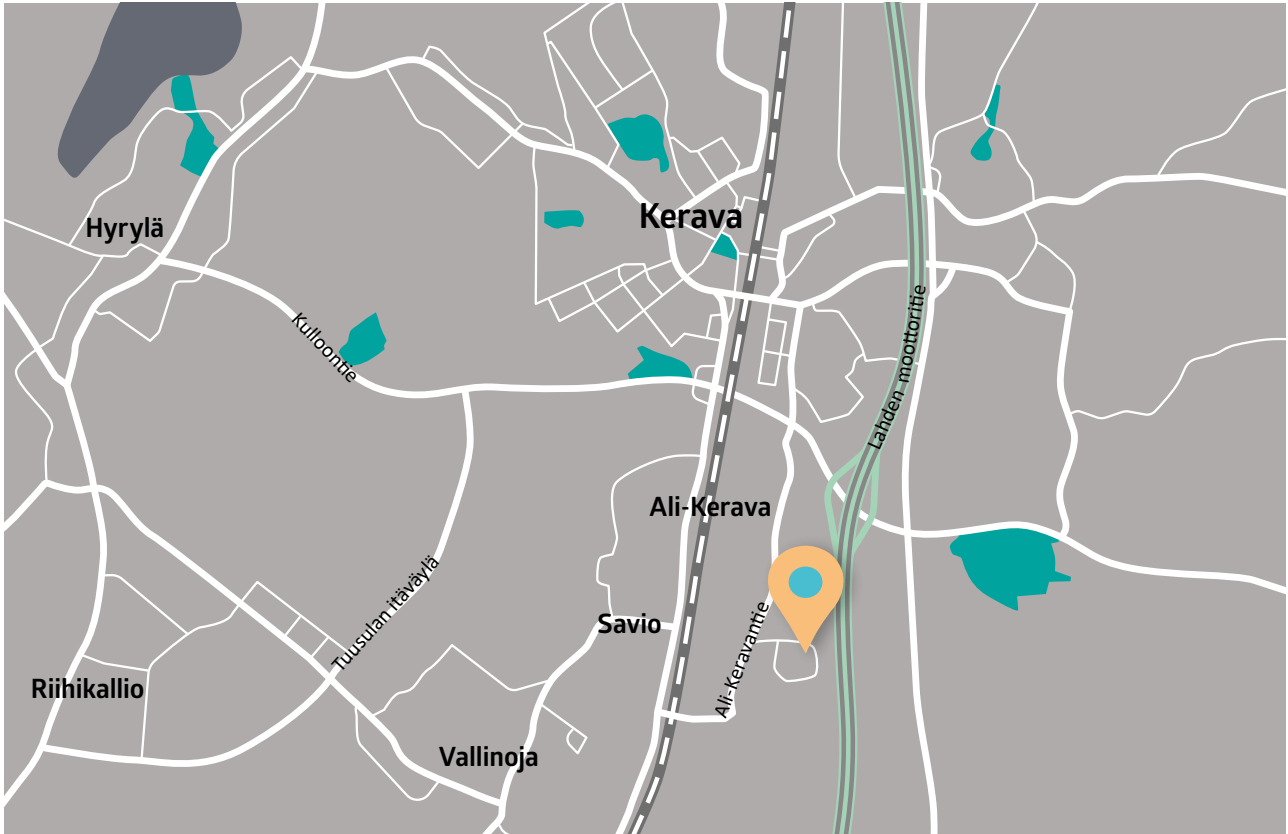
Myllynummen teollisuusalueella sijaitsee myös lounasravintola, raskaan liikenteen huoltopalveluita ja huoltoasemia. Lisäksi alueella on muita varastointi- ja teollisuusalan toimijoita, jotka muodostavat merkittävän teollisuuskeskittymän.



Esimerkki tilankäytöstä Myllynummentie 9:n varasto/tuotantotilassa.

# Myllynummentie 9

Kerava



# Myllynummentie 9

## Kerava

Myllynummentie 9 on kaksikerroksinen logistiikkahalli, joka sijaitsee suosituilla Keravan Myllynummen teollisuusalueella, Lahdenväylän varrella.

Ensimmäisessä kerroksessa on avaraa varasto-, logistiikka- tai tuotantokäyttöön sopivaa hallitilaa. Tavarat kulkeutuvat tiloihin helposti lastaustaskujen kautta. Tilavan hallin korkeus on yli 8 metriä ja lattiakantavuus jopa 5 t/m<sup>2</sup>.

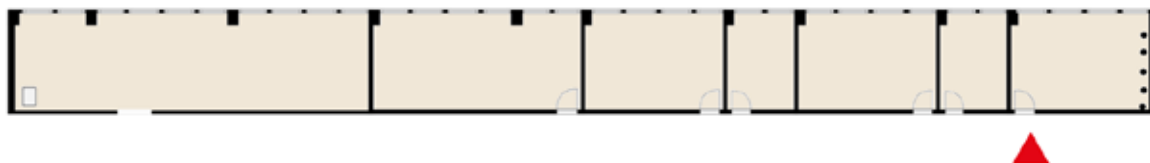
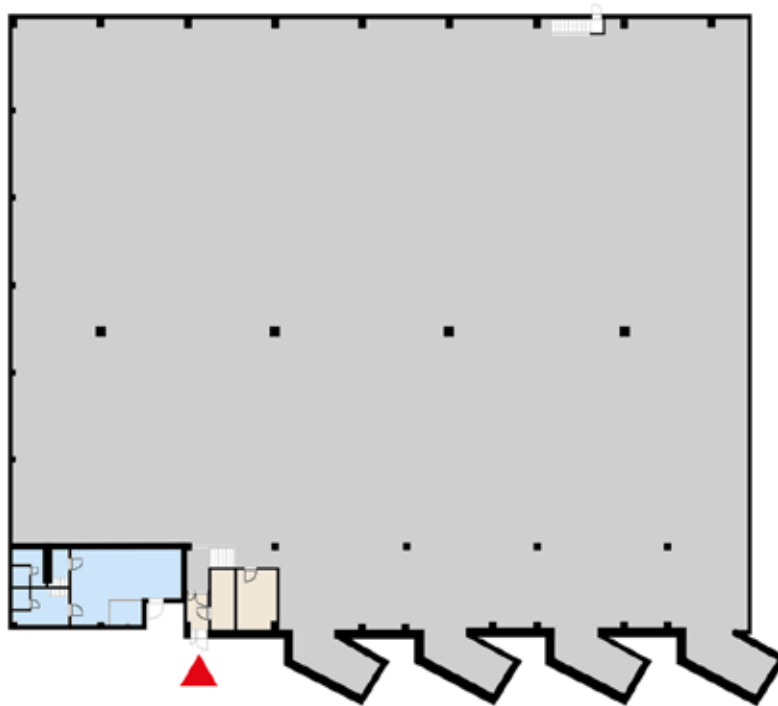
Toisesta kerroksesta löytyy erikokoisia toimistuhuoneita, joissa hoituvat yrityksen hallinnolliset asiat. Latausalue helpottaa logistiikan sujuvuutta, ja pihalla on reilusti parkkipaikkoja niin henkilökunnalle kuin vieraillekin. Kohteessa on myös henkilökunnan sosiaalitalat.



# Vuokrattavat tilat

## Katutaso

Tilatyyppe / pinta-ala	Tuotantotila / varasto	2292 m <sup>2</sup>
	Toimisto	350 m <sup>2</sup>





### **Yhteystiedot:**

#### **Esa Käkelä**

vuokrauspäällikkö, kiinteistövarainhoito

050 550 7834

[esa.kakela@eabgroup.fi](mailto:esa.kakela@eabgroup.fi)

#### **Elite Alfred Berg**

Kluuvikatu 3 (3. krs) 00100 Helsinki

00130 Helsinki

0201 558 610

[www.eabgroup.fi](http://www.eabgroup.fi)