

## AVAINTIETOESITE

Tämä asiakirja sisältää sijoittajalle annettavat avaintiedot rahastosta. Avaintietoesitys ei ole markkinointiaineistoa. Avaintiedot on annettava lakisääteisesti, jotta sijoittaja ymmärtäisi rahaston luonteen ja siihen liittyvät sijoitusriskit. Asiakirjaan tutustumista suositellaan, jotta sijoittaja voisi tehdä sijoituspäätöksensä tietoon perustuen.

### Elite Alfred Berg Aktiivinen Fokus Sijoitusrahasto, osuussarja B (FI0008803622)

Tätä rahastoa hallinnoi EAB Rahastoyhtiö Oy, joka kuuluu EAB Group -konserniin.

## TAVOITTEET JA SIOJITUSPOLITIikka

Sijoitustoiminnan tavoitteena on aktiivisen omaisuudenhoidon keinoin sijoittaa Rahaston varat pääosin Euroopan talousalueen osakkeisiin ja tuottaa Rahaston osuudenomistajille mahdollisimman hyvä tuotto sijoittamalla Rahaston varat sen sääntöjen ja sijoitusrahastolain mukaisesti.

Rahaston varat sijoitetaan pääasiassa julkisen kaupankäynnin kohteena oleviin Euroopan talousalueen osakkeisiin ja osakesidonnaisiin instrumentteihin.

Rahaston varoja voidaan lisäksi sijoittaa sijoitusrahastojen, yhteissijoitusyhtymien ja vaihtoehtorahastojen osuuksiin (mukaan lukien ETF-osuudet), yhteisöjen, valtioiden ja muiden tahojen liikkeeseen laskemiin joukkovelkakirjoihin, rahamarkkinavälineisiin sekä talletuksiin luottolaitoksissa. Rahaston sijoitustoiminnassa voidaan hyödyntää vakioituja ja vakioimattomia johdannaissopimuksia sijoitusten suojaamiseen sekä tuoton tavoitteluun osana sijoitusstrategiaa.

Rahaston osakemarkkinasijoitusten (osakemarkkinoille sijoitettavien sijoitusrahastojen ja yhteissijoitusyhtymien osuudet, osakkeet sekä muut osakesidonnaiset arvopaperit) osuus rahaston varoista voi vaihdella -100 %:n ja 200 %:n välillä.

Rahaston varojen sijoittamisesta on määrätty tarkemmin rahaston säännöissä.

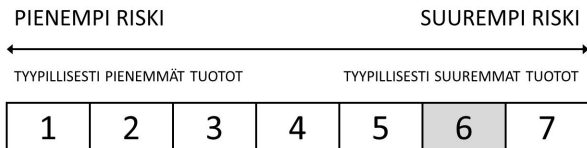
Rahasto voi käyttää sijoitustoiminnassaan osakelainausta tehostaakseen Rahaston salkunhoitoa.

Rahaston osuuksia voidaan merkitä ja lunastaa kaikkina suomalaisina pankkipäivinä. Rahaston osuussarja B on ns. kasvuosuus, jolle ei makseta erillistä tuottoa.

Suositus: Tämä rahasto ei ehkä sovellu sijoittajille, jotka aikovat luopua osuuksistaan rahastossa 5 vuoden kuluessa.

Rahaston perusvaluutta on euro.

## RISKI-TUOTTOPIFIILI



Synteettinen riski-tuottoindikaattori kuvaa rahastosijoituksen mahdollista riski- ja tuottotasoa. Indikaattori perustuu rahaston tuoton vaihteluun viimeisen viiden vuoden aikana.

Rahasto kuuluu riskiluokkaan 6. Rahaston varat sijoitetaan pääasiassa osakemarkkinoille. Osakemarkkinasijoitusten tuottoihin sisältyy tyypillisesti esim. korkomarkkinasijoitusten tuottoja korkeampi riski. Rahaston sijoituksiin keskeisimmin liittyvä riski onkin osakemarkkinariski.

Historiallisen tuoton perusteella ei välttämättä voida muodostaa luotettavia oletuksia tulevaisuudesta. Näin ollen rahaston riskiluokka voi vaihdella ajan myötä. Riskiluokan tulkinnassa on otettava huomioon, että kaikkien sijoitustoimintaan sisältyvä riski ei ole ainkaan riskiluokka (riskiluokka 1) ei ole täysin riskitön.

Sijoittajan tulee huomioida seuraavat rahaston toimintaan ja rahaston sijoituksiin liittyvät riskit, joita riski-tuottoindikaattori ei välttämättä riittävällä tavalla ota huomioon:

**Vastapuoliriski:** Riski siitä, että arvopaperikaupan vastapuoli tai arvopaperin tai johdannaisten liikkeeseenlaskija ei selviydy tai ei halua selviytyä sopimuksen mukaisista velvoitteistaan.

**Operatiivinen riski:** Operatiivisella riskillä tarkoitetaan rahastoon kohdistuvaa tappionvaaraa, joka johtuu rahastoyhtiön riittämättömistä tai virheellisistä sisäisistä prosesseista, henkilöstöön tai järjestelmiin liittyvistä puutteista tai ulkoisista häiriötekijöistä. Operatiiviseen riskiin sisältyvät myös oikeudellinen riski sekä tietoturvariski.

**Osakemarkkinariski:** Osakemarkkinasijoituksiin liittyy osakemarkkinariski, joka on osakemarkkinoiden yleiseen kehitykseen liittyvä riski. Osakemarkkinasijoitusten tuotto voi vaihdella voimakkaasti markkinatilanteen muuttuessa.

**Maantieteellinen riski:** Yksittäisen maantieteellisen alueen taloudellinen kehitys voi poiketa huomattavasti yleisestä maailmantalouden kehityksestä. Tästä johtuen Rahaston yksittäiselle maantieteelliselle alueelle kohdistuvien sijoitusten arvonekehitys voi poiketa kansainvälisten markkinoiden yleisestä kehityksestä.

**Johdannaismarkkinariski:** Johdannaisten käyttö rahaston sijoitustoiminnassa voi lisätä tai vähentää rahaston riskiä ja tuotto-odotusta. Johdannaisten käyttö voi lisätä esimerkiksi vastapuoli- ja operatiivisia riskejä.

**Valuuttariski:** Muihin kuin Rahaston perusvaluutan (euro) määräisiin sijoituksiin liittyvä riski. Valuuttakurssien muutokset vaikuttavat muiden kuin perusvaluutan määräisten sijoitusten perusvaluutassa ilmoitettuun arvoon.

**Korkoriski:** Korkosijoituksiin liittyy korkoriski, joka on markkinakorkojen yleiseen kehitykseen liittyvä riski. Korkosijoitusten arvo pääsääntöisesti laskee markkinakorkojen noustessa ja nousee markkinakorkojen laskiessa.

## RAHASTON KULUT

Sijoittajan maksamia kuluja käytetään rahaston toimintakustannusten, kuten markkinointi- ja jakelukustannusten, maksamiseen. Nämä kulut vähentävät sijoituksen mahdollista tuottoa.

### Rahasto-osuuksien merkitsemiseen ja lunastamiseen liittyvät palkkiot

Merkintäpalkkio	3 %
Lunastuspalkkio	3 %

Nämä ovat palkkioiden enimmäismäärät, jotka sijoituksesta voidaan veloittaa kuluina merkinnän ja lunastuksen yhteydessä. Palkkiot määräytyvät tapahtumakohtaisesti ja voivat olla enimmäismääriä alhaisemmat. Sijoittaja voi saada tiedon merkintä- ja lunastuspalkkioiden tosiasiallisesta määrästä rahastoyhtiöstä tai rahastoa markkinoivalta taholta.

### Rahastosta vuoden aikana veloittavat maksut

Juoksevat kulut	1,80 %
-----------------	--------

Juoksevat kulut perustuvat 1.1.–29.6.2018 perittyihin kuluihin, jotka on muutettu vuotuisiksi. Tuottosidonnaiset palkkiot ja rahaston kaupankäyntikulut (pois lukien muiden sijoitusrahastojen ja yhteissijoitusyritysten osuuksiin tehdyistä sijoituksista mahdollisesti perityt merkintä- ja lunastuspalkkiot) eivät sisälly juokseviin kuluihin.

### Rahastosta erityisissä tilanteissa veloittavat maksut

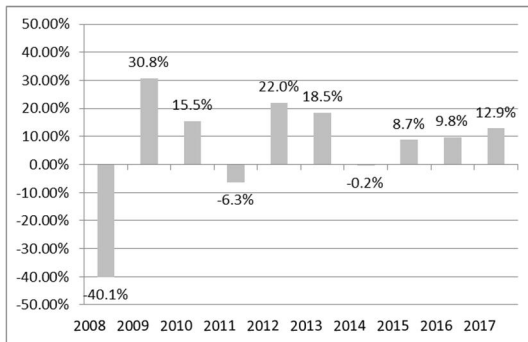
Ei erityisissä tilanteissa veloittavia maksuja.

Lisätietoja kuluista ja palkkioista on esitetty rahastoesitteen Kulut ja palkkiot -osiossa. Rahastoesite on saatavissa osoitteesta [www.eabgroup.fi/instituutiot/rahastohallinto](http://www.eabgroup.fi/instituutiot/rahastohallinto)

### Rahastoyhtiön palkka- ja palkkiopolitiikka

Yksityiskohtaiset tiedot rahastoyhtiön palkka- ja palkkiopolitiikasta ovat saatavilla rahastoyhtiön verkkosivuilta osoitteesta [www.eabgroup.fi/hallinto/palkitsemisjarjestelma-ja-palkitsemista-koskevat-periaatteet](http://www.eabgroup.fi/hallinto/palkitsemisjarjestelma-ja-palkitsemista-koskevat-periaatteet)

## AIEMPI TUOTTO- TAI ARVONKEHITYS



Historiallisen tuoton tulkinnassa on otettava huomioon, että rahasto-osuuden historiallinen tuotto ei ole tae rahasto-osuuden tuotosta tulevaisuudessa.

Tuoton laskennassa on otettu huomioon kaikki rahaston kulut, mukaan lukien rahastoyhtiölle maksettavat hallinnointipalkkiot. Esitetty tuotto kuvastaa näin ollen sijoittajalle kohdistuvaa tuottoa. Sijoittajan verotusta tai sijoittajalta rahasto-osuuden merkitsemisen yhteydessä perittyä merkintäpalkkiota ei ole huomioitu. Laskentavaluutta on euro.

Rahaston toiminta on aloitettu 1.7.1999.

## KÄYTÄNNÖN TIEDOT

Rahaston säilytysyhteisönä toimii Skandinaviska Enskilda Banken AB (publ) Helsingin sivukonttori.

Lisätietoa rahastosta, kuten voimassa oleva rahastoesite, voimassa olevat rahasto-osuussarjakohtaiset avaintietoesitteet, rahaston tuorein vuosikertomus, mahdollinen vuosikertomusta tuoreempi puolivuotiskatsaus sekä ajantasaiset tiedot rahasto-osuuksien arvosta, on veloittamatta saatavilla rahastoyhtiön verkkosivuilta osoitteesta [www.eabgroup.fi/instituutiot/rahastohallinto](http://www.eabgroup.fi/instituutiot/rahastohallinto)

Tiedot ovat saatavilla suomen kielellä.

Rahastoesite toimitetaan pyynnöstä sijoittajalle kirjallisena ja veloittamatta.

Rahaston kotivaltion (Suomi) verolainsäädäntö voi vaikuttaa sijoittajan henkilökohtaiseen verotukseen.

EAB Rahastoyhtiö Oy voidaan saattaa vastuuseen vain sillä perusteella, että tämä asiakirja sisältää harhaanjohtavia tai epätarkkoja tietoja tai tietoja, jotka ovat ristiriidassa rahastoesitteen kanssa.

Rahaston säännöt on vahvistettu 7.8.2018 Suomessa, ja sitä valvoo Finanssivalvonta. EAB Rahastoyhtiö Oy:lle on myönnetty rahastoyhtiön toimilupa Suomessa, ja sitä valvoo Finanssivalvonta. Finanssivalvonnan osoitetiedot: Finanssivalvonta, PL 103, 00101 Helsinki. [www.finanssivalvonta.fi](http://www.finanssivalvonta.fi). Tämä avaintietoesite on voimassa 9.9.2018 alkaen.