

AVANTIETOESITE

Tämä asiakirja antaa sijoittajalle avaintiedot rahastosta. Se ei ole markkinointiaineistoa. Avaintiedot on annettava lakisääteisesti, jotta sijoittaja ymmärtäisi rahaston luonteen ja siihen liittyvät sijoitusriskit. Asiakirjaan tutustumista suositellaan, jotta sijoittaja voisi tehdä sijoituspäätöksensä tietoon perustuen.

Sijoitusrahasto AJ EAB Value Hedge, Osuussarja C (FI0008809264) Tätä rahastoa hallinnoi EAB Rahastoyhtiö Oy, joka kuuluu EAB Group -konserniin.

TAVOITTEET JA SIOITUSPOLITIikka

Rahaston sijoitustoiminnan tavoitteena on aktiivisella omaisuuden hoidolla saada sijoitetuille varoille mahdollisimman hyvä pitkän aikavälin tuotto. Rahaston sijoituspäätökset perustuvat fundamenttipohjaiseen analyysiin, jonka avulla haetaan osakemarkkinoilla aliarvos-tettuja osakkeita. Rahaston sijoituspäätöksissä korostuu laaja ja hajautettu osakesalkku. Rahasto pyrkii hyödyntämään osakemarkkinoilla yksittäisten osakkeiden kurssinousuja.

Rahaston varoja voidaan sijoittaa osakkeisiin ja osakesidonnaisiin instrumentteihin, sijoitusrahastojen ja yhteissijoitusyritysten osuuksiin (mukaan lukien ETF-osuudet), joukkovelkakirjoihin, rahamarkkinavälineisiin sekä talletuksiin luottolaitoksissa.

Rahaston sijoitustoiminnassa voidaan hyödyntää vakioituja ja vakioimattomia johdannaissopimuksia. Johdannaissopimuksia voidaan hyödyntää sekä rahaston sijoitusten suojaamiseen että tuoton tavoitteluun osana sijoitusstrategiaa.

Pääosa rahaston sijoituksista tehdään Pohjoismaissa listattuihin yhtiöihin. Rahaston sijoitusaste osakemarkkinoilla voi vaihdella -

100 %:n ja 200 %:n välillä markkinatilanteesta riippuen. Rahaston varojen sijoittamisesta on määrätty tarkemmin rahaston säännöissä.

Rahasto voi käyttää sijoitustoiminnassaan osakelainausta tehostakseen Rahaston salkunhoitoa.

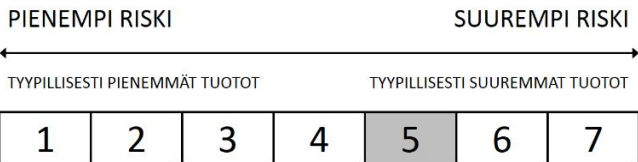
Rahaston osuuksia voidaan merkitä ja lunastaa kunkin kalenterikuukauden 15. päivänä tai edellä mainitun päivän ollessa muu kuin pankkipäivä sitä edeltävänä päivänä, jona talletuspankit ovat yleisesti Suomessa avoinna, sekä kalenterikuukauden viimeisenä päivänä, jona talletuspankit ovat yleisesti Suomessa avoinna.

Rahaston Osuussarja C on ns. kasvuosuus, jolle ei makseta erillistä tuottoa.

Suositus: Tämä rahasto ei ehkä sovellu sijoittajille, jotka aikovat luopua osuuksistaan rahastossa 5 vuoden kuluessa.

Rahaston perusvaluutta on euro.

RISKI-TUOTTOPROFIILI



Synteettinen riski-tuottoindikaattori kuvaa rahastosijoituksen mahdollista riski- ja tuottoasoa. Indikaattori perustuu rahaston tuoton vaihteluun viimeisen viiden vuoden aikana.

Rahasto kuuluu riskiluokkaan 5. Rahaston varat sijoitetaan pääasiassa osakemarkkinoille. Osakemarkkinasijoitusten tuottoihin sisältyy tyypillisesti esim. korkomarkkinasijoitusten tuottoja korkeampi riski. Rahaston sijoituksiin keskeisimmin liittyvä riski on osakemarkkinariski. Lisäksi rahaston korkomarkkinasijoituksiin liittyy korkoriski ja valuuttamääräisiin sijoituksiin vastaavasti valuuttariski.

Historiallisen tuoton perusteella ei välttämättä voida muodostaa luotettavia oletuksia tulevaisuudesta. Näin ollen rahaston riskiluokka voi vaihdella ajan myötä. Riskiluokan tulkinnassa on otettava huomioon, että kaikkeen sijoitustoimintaan sisältyy riskejä ja että alinkaan riskiluokka (riskiluokka 1) ei ole täysin riskitön.

Sijoittajan tulee huomioda seuraavat rahaston toimintaan ja rahaston sijoituksiin liittyvät riskit, joita riski-tuottoindikaattori ei välttämättä riittävällä tavalla ota huomioon:

Likviditeettiriski: Vastapuolten maksuvalmiuteen tai markkinahäiriöön liittyvä riski eli riski siitä, että rahaston sijoituksiin kuuluvan omaisuuden

muuttaminen rahaksi viivästyy vastapuolten maksuvalmiudessa tai markkinapaikalla esiintyvän häiriön johdosta.

Vastapuoliriski: Riski siitä, että arvopaperikaupan vastapuoli tai arvopaperin tai johdannaisten liikkeeselaskija ei selviydy tai ei halua selviytyä sopimuksen mukaisista velvoitteistaan.

Operatiivinen riski: Operatiivisella riskillä tarkoitetaan rahastoon kohdistuvaa tappionvaaraa, joka johtuu rahastoyhtiön riittämättömistä tai virheellisistä sisäisistä prosesseista, henkilöstöön tai järjestelmiin liittyvistä puutteista tai ulkoisista häiriötekijöistä. Operatiiviseen riskiin sisältyvät myös oikeudellinen riski sekä tietoturvariski.

Johdannaistriski: Johdannaisten käyttö rahaston sijoitustoiminnassa voi lisätä tai vähentää rahaston riskiä ja tuotto-odotusta. Johdannaisten käyttö voi lisätä esimerkiksi vastapuoli- ja operatiivisia riskejä.

Valuuttariski: Muihin kuin rahaston perusvaluutan (euro) määräisiin sijoituksiin liittyy valuuttariski, joka on valuuttakurssien muutoksiin liittyvä riski. Rahaston varojen arvo määritetään rahaston perusvaluutassa, ja valuuttakurssien muutokset vaikuttavat muiden kuin perusvaluutan määräisten sijoitusten perusvaluutassa ilmoitettuun arvoon.

Osakemarkkinariski: Osakemarkkinasijoituksiin liittyy osakemarkkinariski, joka on osakemarkkinoiden yleiseen kehitykseen liittyvä riski. Osakemarkkinasijoitusten tuotto voi vaihdella voimakkaasti markkinatilanteen muuttuessa.

Korkoriski: Korkosijoituksiin liittyy korkoriski, joka on markkinakorkojen yleiseen kehitykseen liittyvä riski. Korkosijoitusten arvo pääsääntöisesti laskee markkinakorkojen noustessa ja nousee markkinakorkojen laskiessa.

RAHASTON KULUT

Sijoittajan maksamia kuluja käytetään rahaston toimintakustannusten, kuten markkinointi- ja jakelukustannusten, maksamiseen. Nämä kulut vähentävät sijoituksen mahdollista tuottoa.

Rahasto-osuuksien merkitsemiseen ja lunastamiseen liittyvät palkkiot

Merkintäpalkkio: 3 %

Lunastuspalkkio: 1 %

Nämä ovat enimmäismäärät, jotka sijoituksesta voidaan veloittaa kuluina merkinnän ja lunastuksen yhteydessä. Joissakin tapauksissa palkkiot voivat olla alhaisemmat. Sijoittaja voi saada tiedon merkintä- ja lunastuspalkkioiden tosiasiallisesta määrästä rahastoyhtiöstä tai rahastoa markkinoivalta taholta.

Rahastosta vuoden aikana veloitettavat maksut

Juoksevat kulut: 1,50 %

Juoksevat kulut perustuvat 1.1.–29.6.2018 perittyihin kuluihin, jotka on muutettu vuotuisiksi.

Tuottosidonnaiset palkkiot ja rahaston kaupankäyntikulut – pois lukien muiden sijoitusrahastojen ja yhteissijoitusyritysten osuuksiin tehdyistä sijoituksista mahdollisesti perityt merkintä- ja lunastuspalkkiot – eivät sisälly juokseviin kuluihin.

Rahastosta erityisissä tilanteissa veloitettavat maksut

Tuottosidonnainen palkkio: 12 %

Ajanjaksolla 1.1.–29.6.2018 rahaston C-osuussarjalta perittiin tuottosidonnaisia palkkioita 0,31 % osuussarjan keskimääräisestä arvosta.

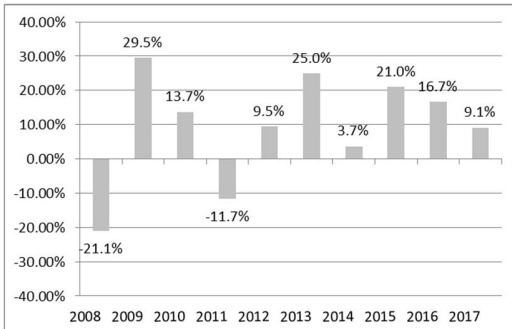
Tuottosidonnaisena palkkiona peritään tuottosidonnaisen palkkion suuruudella (%) kerrottu rahasto-osuussarjan tuoton ja vertailutuoton positiivinen erotus. Palkkion laskennassa sovellettava vertailutuotto on rahasto-osuussarjan suurimman historiallisen kalenterikuukauden päätösarvon perusteella toteutunut tuotto.

Lisätietoja kuluista ja palkkioista on esitetty rahastoesitteen Kulut ja palkkiot -osiossa. Rahastoesite on saatavissa osoitteesta www.eabgroup.fi/instituutiot/rahastohallinto

Rahastoyhtiön palkka- ja palkkiopolitiikka

Yksityiskohtaiset tiedot rahastoyhtiön palkka- ja palkkiopolitiikasta ovat saatavilla rahastoyhtiön verkkosivuilta osoitteesta www.eabgroup.fi/hallinto/palkitsemisjarjestelma-ja-palkitsemista-koskevat-periaatteet

AIEMPI TUOTTO- TAI ARVONKEHITYS



Historiallisen tuoton tulkinnassa on otettava huomioon, että rahasto-osuuden historiallinen tuotto ei ole tae rahasto-osuuden tuotosta tulevaisuudessa.

Tuoton laskennassa on otettu huomioon kaikki rahaston kulut, mukaan lukien rahastoyhtiölle maksettavat hallinnointipalkkiot. Esitetty tuotto kuvastaa näin ollen sijoittajalle kohdistuvaa tuottoa. Sijoittajan verotusta tai sijoittajalta rahasto-osuuden merkitsemisen yhteydessä perittyä merkintäpalkkioita ei ole huomioitu. Laskentavaluutta on euro.

Rahaston toiminta on aloitettu 1.9.2005.

KÄYTÄNNÖN TIEDOT

Rahaston säilytysyhteisönä toimii Skandinaviska Enskilda Banken AB (publ) Helsingin sivukonttori.

Lisätietoa rahastosta, kuten voimassa oleva rahastoesite, voimassa olevat rahasto-osuussarjakohtaiset avaintietoesitteet, rahaston tuorein vuosikertomus, mahdollinen vuosikertomusta tuorempi puolivuotiskatsaus sekä ajantasaiset tiedot rahasto-osuuksien arvosta, on veloituksetta saatavilla rahastoyhtiön verkkosivuilta osoitteesta www.eabgroup.fi/instituutiot/rahastohallinto

Tiedot ovat saatavilla suomen kielellä.

Rahastoesite toimitetaan pyynnöstä sijoittajalle kirjallisena ja veloituksetta.

Rahaston kotivaltion (Suomi) verolainsäädäntö voi vaikuttaa sijoittajan henkilökohtaiseen verotukseen.

EAB Rahastoyhtiö Oy voidaan saattaa vastuuseen vain sillä perusteella, että tämä asiakirja sisältää harhaanjohtavia tai epätarkkoja tietoja tai tietoja, jotka ovat ristiriidassa rahastoesitteen kanssa.

Rahaston säännöt on vahvistettu 7.8.2018 Suomessa, ja sitä valvoo Finanssivalvonta. EAB Rahastoyhtiö Oy:lle on myönnetty toimilupa Suomessa, ja sitä valvoo Finanssivalvonta. Finanssivalvonnan osoitetiedot: Finanssivalvonta, PL 103, 00101 Helsinki. www.finanssivalvonta.fi. Tämä avaintietoesite on voimassa 14.9.2018 alkaen.